



# J. A. Hellberg

ESKILSTUNA  
S W E D E N



1

klass

B

avd.

H 63

leverantör

## RAKKNIVAR

Birger Svensson

Järnvaruaffär

Engholm

Telefon 61

Birger Svensson

Järnvaruaffär

Engholm

Telefon 61



U67932  
PRISKURANT N:o 11



Fabriksmärke

**J. A. HELLBERG**

ESKILSTUNA

SWEDEN

---

ETABLERAD 1891    TELEFON 646

**Aktiebolaget Ernst Hellstedt & C:o**  
**Eskilstuna.**

**RAKKNIVAR**

---

## J. A. HELLBERGS RAKKNIVAR

Tillverkade av bästa svenska stål.  
Tillförlitlig värmebehandling.  
Omsorgsfullt utförande.  
Noggrann kontroll och avsyning.  
40-årig erfarenhet borgar för kvaliteten.

## J. A. HELLBERG'S RAZORS

Made from the finest swedish steel.  
Dependable heat-treatment.  
Conscientious workmanship.  
Careful control and inspection.  
40 years' experience is a guaranty of superior quality.

## RASOIRS J. A. HELLBERG

Fabriqués avec le meilleur acier suédois.  
Traitement thermique minutieux.  
Fabrication soignée.  
Contrôle et vérification de précision.  
Notre expérience de 40 années dans cette fabrication  
est un sûr garant de haute qualité.

## J. A. HELLBERGS RASIERMESSER

Hergestellt aus bestem schwedischem Stahl.  
Zuverlässige Wärmebehandlung.  
Sorgfältige Ausführung.  
Genaue Kontrolle und Nachprüfung.  
40-jährige Erfahrung bürgt für die Güte.

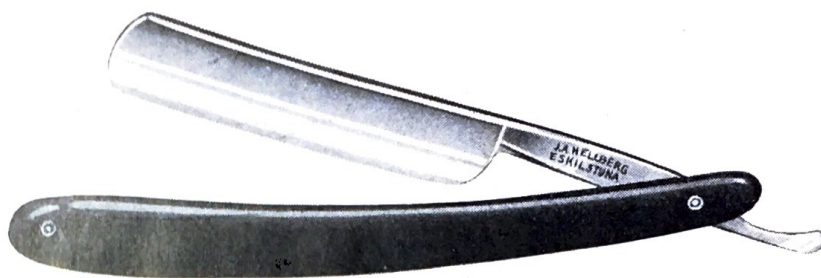
---

●  
Varje kniv i fodral och 1/2 dussin i kartong.

●  
Each razor in a case, and 1/2 dozen packed in a carton.  
Prices quoted in Swedish crowns per dozen.

●  
Chaque rasoir dans un étui, et par 1/2 douzaine en cartons.  
Les prix sont indiqués par douzaine, en couronnes suédoises.

●  
Jedes Messer in Futteral und 1/2 Dutzend in Karton.  
Die Preise gelten per Dutzed in schwedischen Kronen.



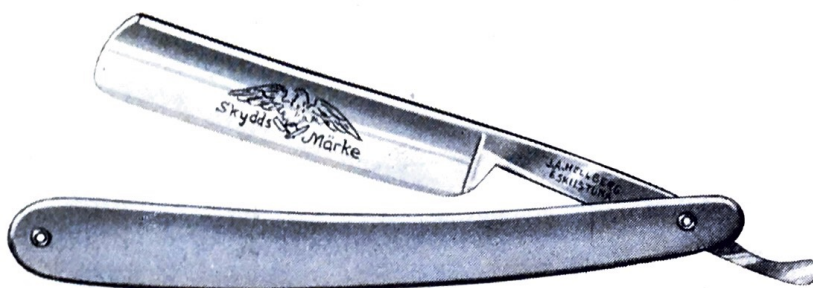
- N:o 9. 1/4 skålslipad. Bredd 16 mm. Gummiskaff.  
1/4 Hollow-ground. Width 16 mm. Rubber handle.  
1/4 concave. Largeur 16 mm. Manche en ébonite.  
1/4 Hohlschliff. Breite 16 mm. Hartgummihefte.

Pr duss. Kr. 25: —



- N:o 12 A. 1/4 skålslipad. Bredd 16 mm. Gummiskaff.  
1/4 Hollow-ground. Width 16 mm. Rubber handle.  
1/4 concave. Largeur 16 mm. Manche en ébonite.  
1/4 Hohlschliff. Breite 16 mm. Hartgummihefte.

Pr duss. Kr. 28: 50



- N:o 12 C. 1/4 skålslipad. Bredd 16 mm. Vitt celluloidskaft.  
1/4 Hollow-ground. Width 16 mm. White celluloid handle.  
1/4 concave. Largeur 16 mm. Manche blanc en celluloid.  
1/4 Hohlschliff. Breite 16 mm. Weisse Zelluloidhefte.

Pr duss. Kr. 28: 50





- N:o 14. 1/4 skålslipad. Bredd 18 mm. Gummiskafft.  
1/4 Hollow-ground. Width 18 mm. Rubber handle.  
1/4 concave. Largeur 18 mm. Manche en ébonite.  
1/4 Hohlschliff. Breite 18 mm. Hartgummihefte.

Pr duss. Kr. 32: —



- N:o 22. Längdtunnslipad. Polerat blad. Bredd 16 mm. Gummiskafft.  
Lengthwise thin-ground. Polished blade. Width 16 mm. Rubber handle.  
Aiguillage longitudinal. Lame polie. Largeur 16 mm. Manche en ébonite.  
Längendünnschliff. Polierte Klinge. Breite 16 mm. Hartgummihefte.

Pr duss. Kr. 42: —



- N:o 22C. Längdtunnslipad. Polerat blad. Bredd 16 mm. Vitt celluloidskafft.  
Lengthwise thin-ground. Polished blade. Width 16 mm. White celluloid handle.  
Aiguillage longitudinal. Lame polie. Largeur 16 mm. Manche blanc en celluloid.  
Längendünnschliff. Polierte Klinge. Breite 16 mm. Weisse Zelluloidhefte.

Pr duss. Kr. 42: —



- N:o 23. Längdtunnslipad. Smärplat blad. Bredd 16 mm. Gummiskaff.  
Lengthwise thin-ground. Emery-polished blade. Width 16 mm.  
Rubber handle.  
Aiguillage longitudinal. Lame émerisée. Largeur 16 mm. Manche  
en ébonite.  
Längendünnschliff. Geschmirlgelte Klinge. Breite 16 mm. Hart-  
gummihefte.

Pr duss. Kr. 39: —



- N:o 23C. Längdtunnslipad. Smärplat blad. Bredd 16 mm. Vitt celluloidskaft.  
Lengthwise thin-ground. Emery-polished blade. Width 16 mm.  
White celluloid handle.  
Aiguillage longitudinal. Lame émerisée. Largeur 16 mm. Manche  
blanc en celluloid.  
Längendünnschliff. Geschmirlgelte Klinge. Breite 16 mm. Weisse  
Zelluloidhefte.

Pr duss. Kr. 39: —



- N:o 24. Längdtunnslipad. Polerat blad. Bredd 20 mm. Gummiskaff.  
Lengthwise thin-ground. Polished blade. Width 20 mm. Rubber  
handle.  
Aiguillage longitudinal. Lame polie. Largeur 20 mm. Manche en  
ébonite.  
Längendünnschliff. Polierte Klinge. Breite 20 mm. Hartgummihefte.

Pr duss. Kr. 50: —



- N:o 24C. Längdtunnslipad. Polerat blad. Bredd 20 mm. Vitt celluloidskaff.  
Lengthwise thin-ground. Polished blade. Width 20 mm. White  
celluloid handle.  
Aiguillage longitudinal. Lame polie. Largeur 20 mm. Manche  
blanc en celluloid.  
Längendünnschliff. Polierte Klinge. Breite 20 mm. Weisse Zellu-  
loidhefte.

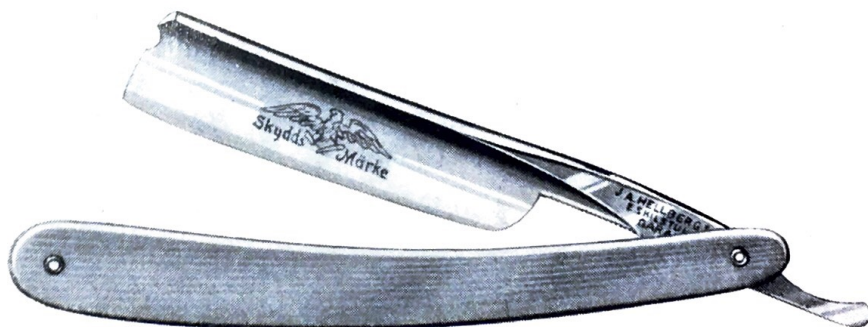
Pr duss. Kr. 50: —





- N:o 25. Längdtunnslipad. Smärglat blad. Bredd 20 mm. Gummiskafft.  
Lengthwise thin-ground. Emery-polished blade. Width 20 mm.  
Rubber handle.  
Aiguillage longitudinal. Lame émerisée. Largeur 20 mm. Manche  
en ébonite.  
Längendünnschliff. Geschmirlgelte Klinge. Breite 20 mm. Hart-  
gummihefte.

Pr duss. Kr. 44: —



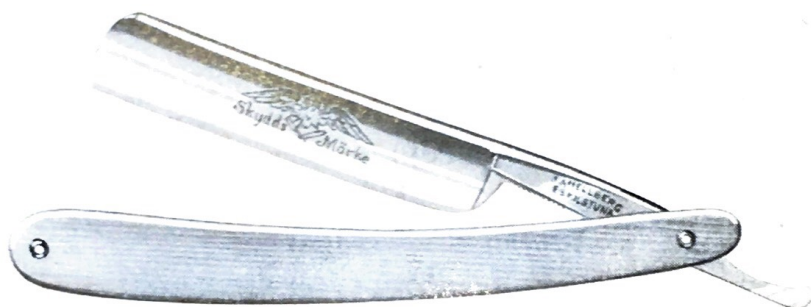
- N:o 25C. Längdtunnslipad. Smärglat blad. Bredd 20 mm. Vitt celluloidskaft.  
Lengthwise thin-ground. Emery-polished blade. Width 20 mm.  
White celluloid handle.  
Aiguillage longitudinal. Lame émerisée. Largeur 20 mm. Manche  
blanche en celluloid.  
Längendünnschliff. Geschmirlgelte Klinge. Breite 20 mm. Weisse  
Zelluloidhefte.

Pr duss. Kr. 44: —



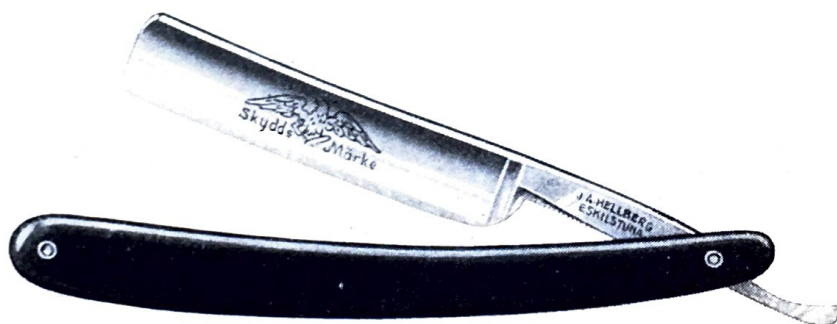
- N:o 26. 1/2 skålslipad. Bredd 16 mm. Gummiskaff.  
 1/2 Hollow-ground. Width 16 mm. Rubber handle.  
 1/2 concave. Largeur 16 mm. Manche en ébonite.  
 1/2 Hohlschliff. Breite 16 mm. Hartgummihefte.

Pr duss. Kr. 39: —



- N:o 26C. 1/2 skålslipad. Bredd 16 mm. Vitt celluloidskaft.  
 1/2 Hollow-ground. Width 16 mm. White celluloid handle.  
 1/2 concave. Largeur 16 mm. Manche blanc en celluloid.  
 1/2 Hohlschliff. Breite 16 mm. Weisse Zelluloidhefte.

Pr duss. Kr. 39: —



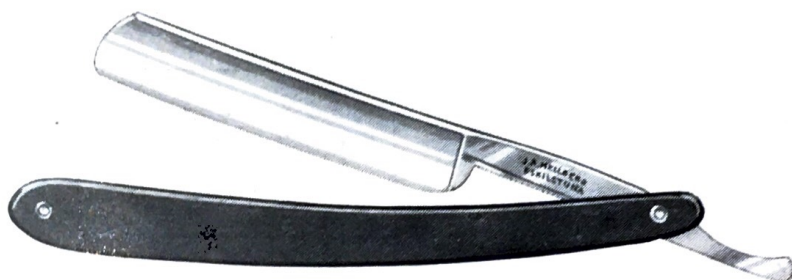
- N:o 30. 1/1 skålslipad. Bredd 14, 16 och 18 mm. Gummiskaff.  
 1/1 Hollow-ground. Widths 14, 16 and 18 mm. Rubber handle.  
 1/1 concave. Largeurs 14, 16 et 18 mm. Manche en ébonite.  
 1/1 Hohlschliff. Breiten 14, 16 und 18 mm. Hartgummihefte.

Pr duss. Kr. 52: —



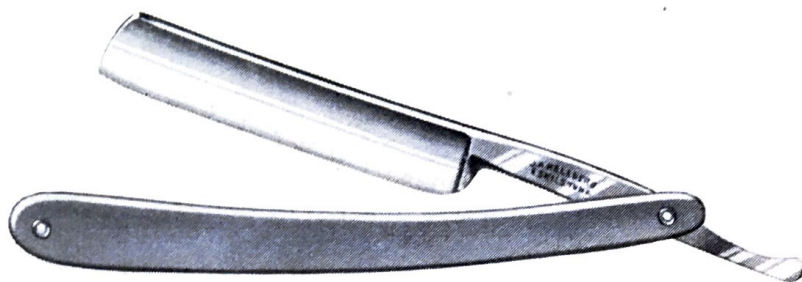
- N:o 30 E. 1/1 skåslipad. Bredd 14 och 16 mm. Elfenbenskaft.  
 1/1 Hollow-ground. Widths 14 and 16 mm. Ivory handle.  
 1/1 concave. Largeurs 14 et 16 mm. Manche en ivoire.  
 1/1 Hohlschliff. Breiten 14 und 16 mm. Elfenbeinhefte.

Pr duss. Kr. 76: —



- N:o 42. 1/4 skåslipad. Bredd 14 mm. Svart celluloidskaft.  
 1/4 Hollow-ground. Width 14 mm. Black celluloid handle.  
 1/4 concave. Largeur 14 mm. Manche noir en celluloid.  
 1/4 Hohlschliff. Breite 14 mm. Schwarze Zelluloidhefte.

Pr duss. Kr. 27: —



- N:o 42 B. 1/4 skåslipad. Bredd 14 mm. Vitt celluloidskaft.  
 1/4 Hollow-ground. Width 14 mm. White celluloid handle.  
 1/4 concave. Largeur 14 mm. Manche blanc en celluloid.  
 1/4 Hohlschliff. Breite 14 mm. Weisse Zelluloidhefte.

Pr duss. Kr. 27: —